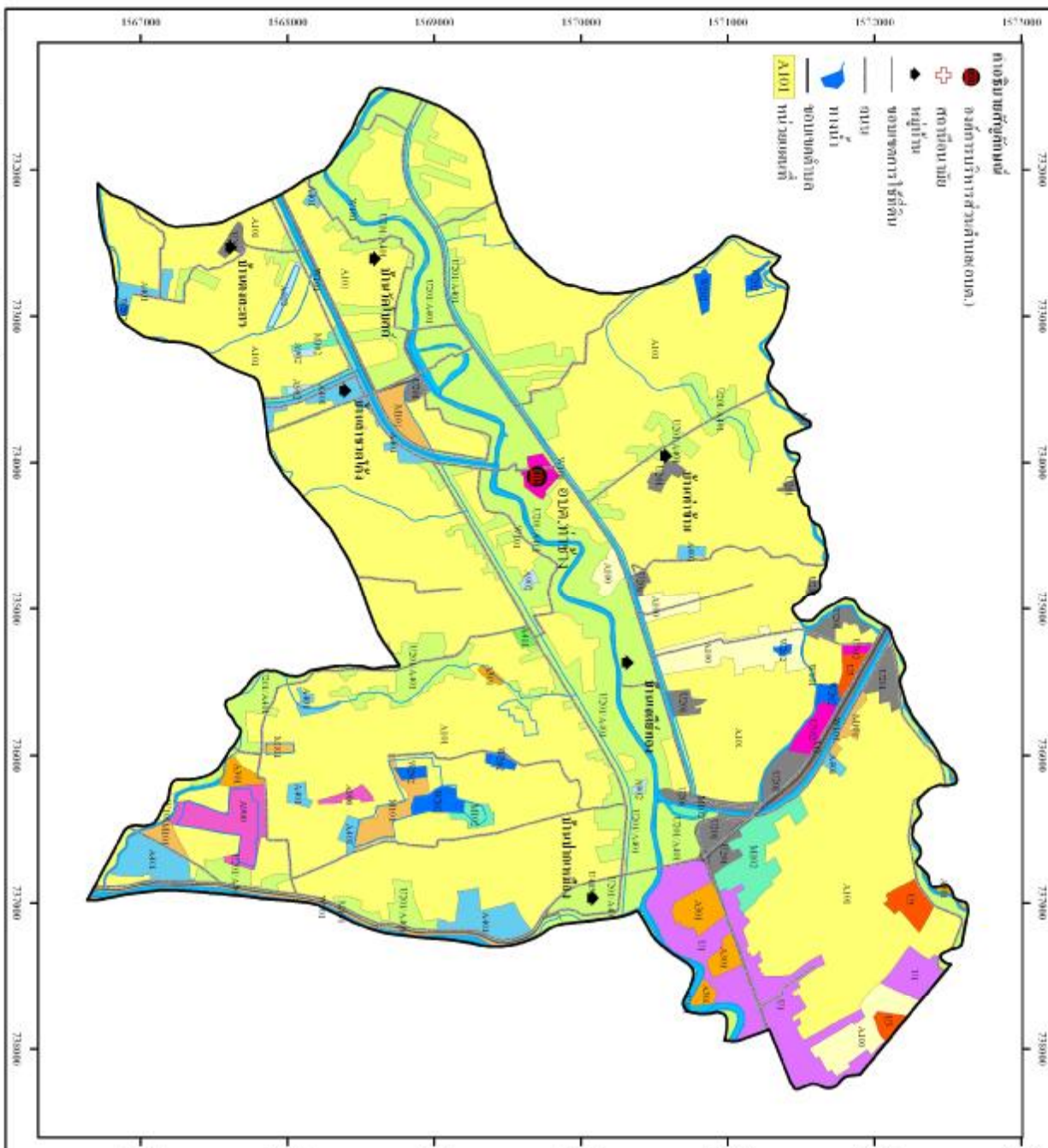


แผนที่สภาพการใช้ที่ดิน ตำบลท่าช้าง อําเภอเมืองนครนายก จังหวัดนครนายก



- องค์การบริหารส่วนตำบล(อบต.)
- + สถานีอนามัย
- ◆ หมู่บ้าน
- ขอบเขตการปกครอง
- ถนน
- รางรถไฟ
- หอมเขตรักษาพันธุ์สัตว์ป่า
- หน่วยงานที่ A101

ข้อมูลตารางของแผนที่

| หน่วยงานที่ | คำอธิบายหน่วยงานที่             | เนื้อที่(ไร่) | ร้อยละ |
|-------------|---------------------------------|---------------|--------|
| A100        | นาไร่                           | 300           | 2.20   |
| A101        | นํ                              | 8,350         | 61.19  |
| A300        | ป่าต้นน้ำเขตรักษาพันธุ์สัตว์ป่า | 122           | 0.80   |
| A400        | ป่าเสื่อมโทรม                   | 305           | 2.24   |
| A401        | สวนรุกขชาติ                     | 11            | 0.07   |
| A900        | สวนสาธารณะหรือสวนสาธารณะ        | 128           | 0.94   |
| A902        | สวนสาธารณะหรือสวนสาธารณะ        | 34            | 0.25   |
| M100        | ทุ่งหญ้า                        | 192           | 1.41   |
| M102        | ป่าเต็งรัง                      | 170           | 1.25   |
| M2          | พื้นที่ป่า                      | 21            | 0.15   |
| U1          | สวนสาธารณะหรือสวนสาธารณะ        | 430           | 3.15   |
| U200        | สวนสาธารณะหรือสวนสาธารณะ        | 256           | 1.88   |
| U201/A301   | สวนสาธารณะหรือสวนสาธารณะ        | 2,483         | 18.20  |
| U3          | สวนสาธารณะหรือสวนสาธารณะ        | 75            | 0.55   |
| U400        | สวนสาธารณะหรือสวนสาธารณะ        | 123           | 0.90   |
| U401        | สวนสาธารณะหรือสวนสาธารณะ        | 72            | 0.53   |
| U402        | สวนสาธารณะหรือสวนสาธารณะ        | 476           | 3.49   |
| U403        | สวนสาธารณะหรือสวนสาธารณะ        | 97            | 0.71   |
| รวม         |                                 | 13,646        | 100.00 |

ส่วนวงแหวนการใช้ที่ดิน  
สำนักงานพัฒนาที่ดินเขต 1  
กรมพัฒนาที่ดิน

รูปที่ 3-3 แผนที่สภาพการใช้ที่ดิน ตำบลท่าช้าง อําเภอเมืองนครนายก จังหวัดนครนายก